

- Legendă / Legend**
- Limită administrativă / Administrative limit
 - Situația existentă / Current situation
 - Rețea rutieră / Road network
 - Rețea stradală / Street network
 - Proiecte implementate până în 2016 / Implemented projects until 2016
 - Finanțare europeană (FEDR/POS-T 2007-2013) / UE budget (FEDR/POS-T 2007-2013)
 - IS-12-13-14
Dezvoltare, modernizare Aeroportul Iași, extindere platformă parcare aeronave, execuție terminal
 - Finanțare europeană (POR 2007-2013) / UE Budget (ROP 2007-2013)
 - IS-01
Axa de dezvoltare Nord-Sud, Pasaj Octav Băncilă / North-South Development Axis - Overpass "Octav Bancila"
 - Reabilitare infrastructură rutieră / Rehabilitation of the road infrastructure
 - IS-02
Amenajare piste biciclete și reabilitare tramă stradală, linie de tramvai, spații pietonale / Arrangement bicycle lanes and rehabilitation of streets, tramway, pedestrian zones
 - IS-03
Creșterea accesibilității urbane, reabilitare străzi, parcuri / Urban growth accessibility, rehabilitation streets, parking
 - IS-04
Modernizare rețea linii de tramvai / Modernization of the tram line network
 - IS-05
Sistem de management al traficului în Municipiul Iași / Traffic management system in the city of Iași
 - IS-06
Regenerare urbană zona Lăpușeanu - Piața Unirii / Urban restoration in the Lapusneanu - Piata Unirii area.
 - IS-07
Reabilitare Mănăstirea Golia / Rehabilitation of Golia Monastery
 - IS-09
Modernizarea legăturii rutiere Centrul intermodal de Transport - gara Iași / Modernization of the road movement between Intermodal Transport Centre and Iași railway station
 - IS-10
Consolidare și restaurare imobil pentru Muzeul Municipal Iași / Building consolidation and recovery in order to install the Iași Town Museum
 - IS-01
Cod măsură/proiect / Code measure/project
 - Reabilitare rețea linie de tramvai din alte surse / Rehabilitation tram network from other sources

Planșa nr. 1A / Plan no. 1A

**Scenariul de referință.
Municipiul Iași**

**Reference Case Scenario.
Iași City**

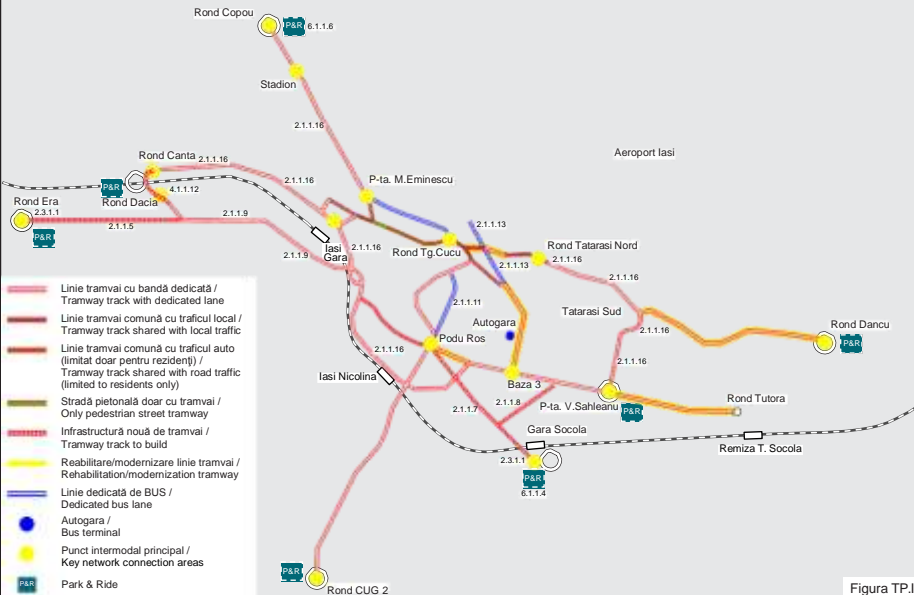
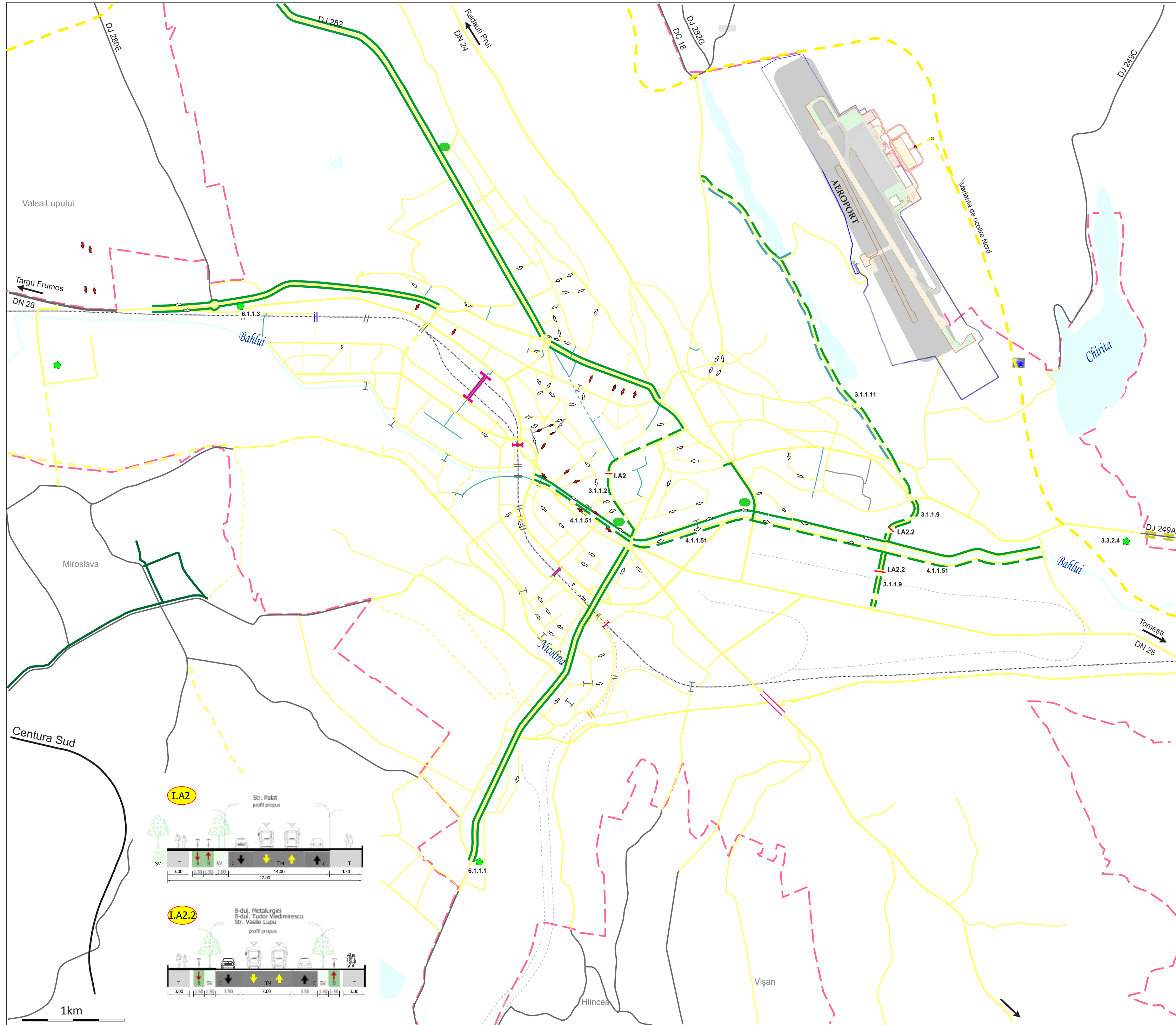
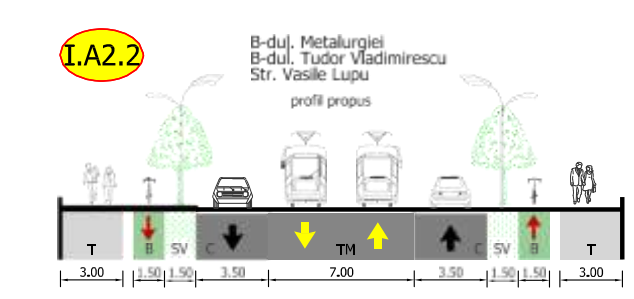
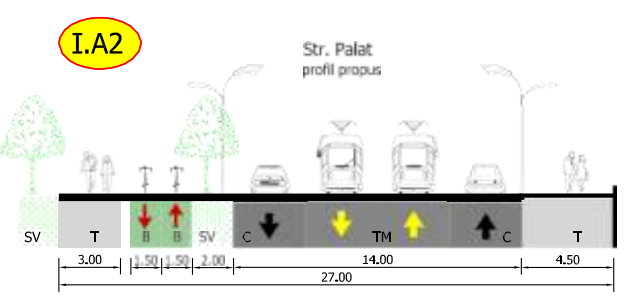


Figura TP.II



- ### Legendă / Legend
- Limită administrativă / Administrative limit
- Situația existentă / Current situation
- Rețea rutieră majoră / Main road network
 - Rețea stradală majoră / Main street network
 - Pietonală / Pedestrian street
 - Sens unic / One way
 - Pistă pentru biciclete / Existing bicycle lanes
 - Traseu cicloturistic / Existing cicloturistic route
 - Centru de închiriere biciclete / Existing rent bicycle center
- Propuneri / Proposals
- Rețea stradală/ rutieră / Street/ road network
 - Pietonală / Pedestrian street
 - Traseu pietonal/ Sidewalk
 - Bandă pentru biciclete (pe carosabil) / Bicycle lanes on street - proposals
 - Pistă pentru biciclete (pe trotuar) / Bicycle lanes on sidewalk - proposals
 - Rute pentru biciclete / Bicycle paths
 - Sens unic / One way
 - Pasaj pietonal / Pedestrian passage
 - Reabilitare pasaj pietonal / Rehabilitation pedestrian passage
 - I.A2.2 Profil transversal recomandat/ Proposed cross section
- Cod măsură/proiect / Code measure/project
- 3.1.1.2 Pistă pentru biciclete - propuneri/ Bicycle lanes - proposals
 - 3.3.1.4 Bike&Ride - propuneri/ Bike&Ride - proposals



Planșa nr. 3A.I / Plan no. 3A.I
Etapa I (2016-2023)

Propuneri facilități biciclete.
Proiecte / măsuri propuse.
Profil transversale.
Municipiul Iași

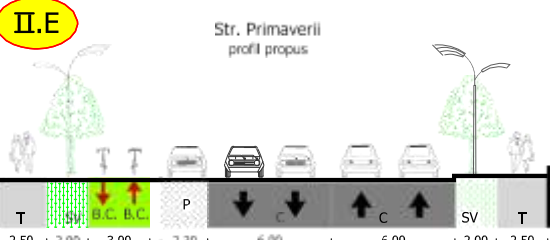
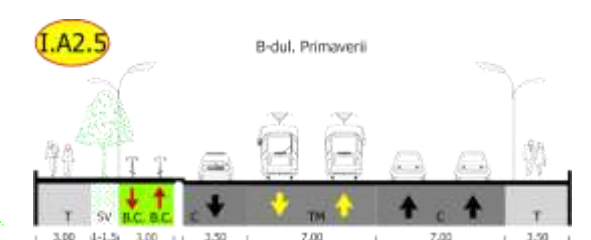
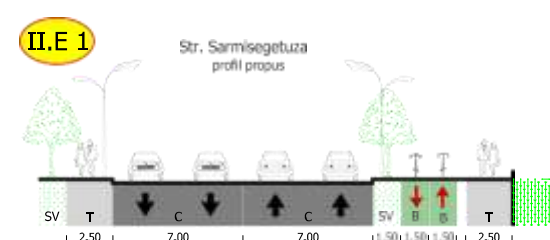
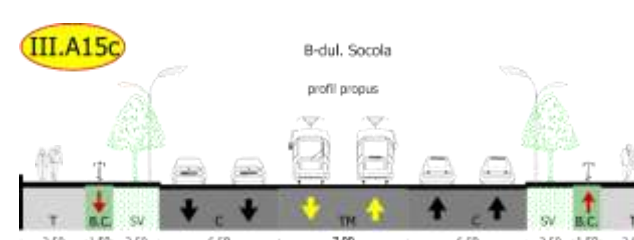
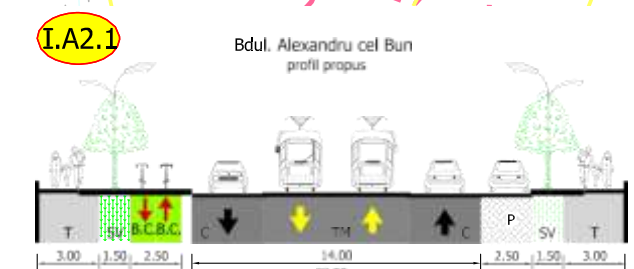
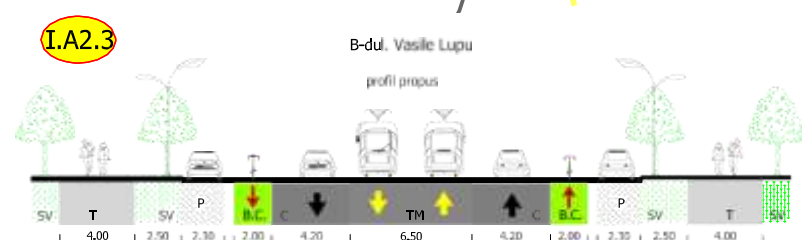
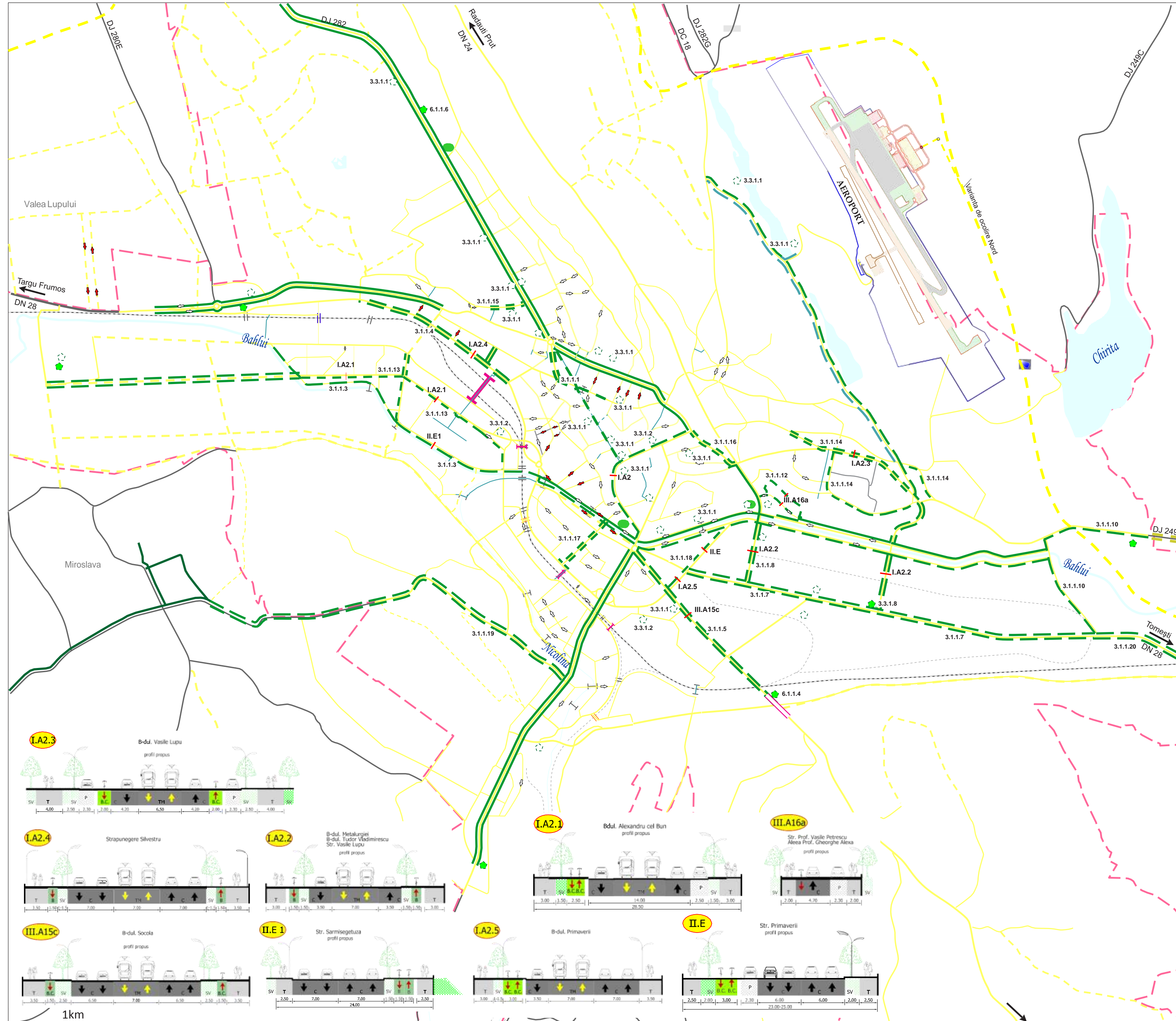
Bicycle facilities proposals.
Cross sections.
Iasi City

Legendă / Legend

- Situația existentă / Current situation**
- Rețea rutieră majoră / Main road network
 - Rețea stradală majoră / Main street network
 - Pietonală / Pedestrian street
 - Sens unic / One way
 - Traseu pentru biciclete / Existing bicycle lanes
 - Traseu cicloturistic / Existing cicloturistic route
 - Centru de închiriere biciclete / Existing rent bicycle center

- Propuneri / Proposals**
- Rețea stradală/ rutieră / Street/ road network
 - Pietonală / Pedestrian street
 - Traseu pietonal/ Sidewalk
 - Bandă pentru biciclete (pe carosabil) / Bicycle lanes on street - proposals
 - Pistă pentru biciclete (pe trotuar) / Bicycle lanes on sidewalk - proposals
 - Rute pentru biciclete / Bicycle paths
 - Bike & Ride
 - Parcare biciclete/Bike parking
 - Sens unic / One way
 - Pasaj pietonal / Pedestrian passage
 - Reabilitare pasaj pietonal / Rehabilitation pedestrian passage
 - I.A2.1 Profil transversal recomandat/ Proposed cross section

- Cod măsură/proiect / Code measure/project**
- 3.1.1.1 Pistă pentru biciclete - propuneri/ Bicycle lanes - proposals
 - 3.3.1.1, 3.3.1.2 Parcare de biciclete - propuneri/ Bike parking - proposals
 - 3.3.1.7 Bike&Ride - propuneri/ Bike&Ride - proposals

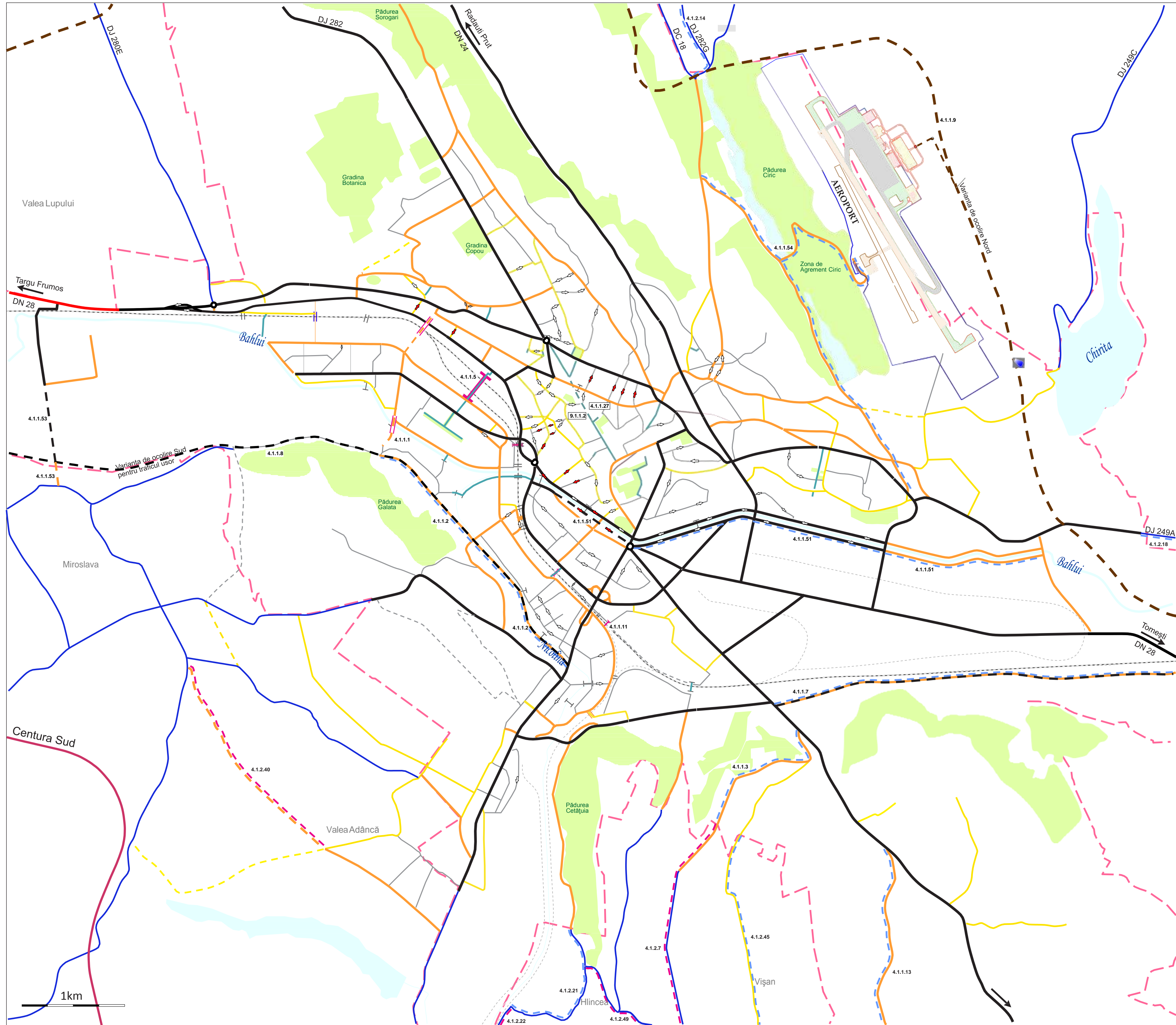


**Planșa nr. 3A.II / Plan no. 3A.II
Etapa II (2024-2030)**

Propuneri facilități biciclete.
Proiecte / măsuri propuse.
Profile transversale.
Municipiul Iași

Bicycle facilities proposals.
Cross sections.
Iasi City

1km



Legendă / Legend

Limită administrativă / Administrative limit

Rețea rutieră / Road network

- Drum național (DN) - 4 benzi / National Road - 4 lanes
- Drum național (DN) - 2 benzi / National Road - 2 lanes
- Centură / Bypass
- Drum județean și comunal / County and Local Road

Ierarhizare rețea stradală / Hierarchisation of street network

- Arteră magistrală / Arterial
- Colectoare / Collector
- Colectoare secundară / Minor collector
- Locală / Local
- Locală cu tramvai / Local street with tramway
- Strada deschisă doar pentru tramvai / Open street only for tramway
- Pietonală / Pedestrian street
- Sens unic / One way

Propuneri/Proposals

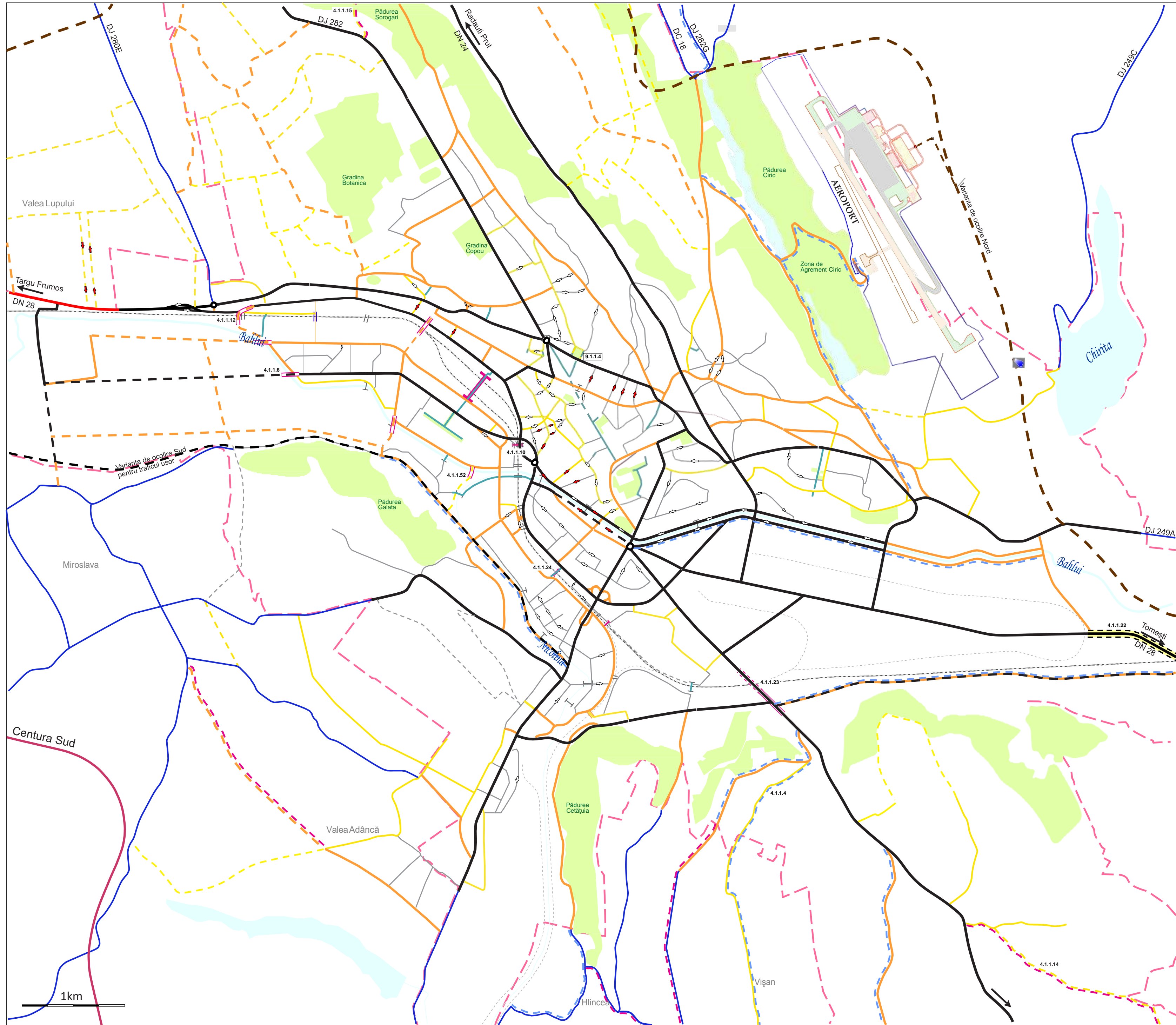
- Varianta de ocolire Nord
- Arteră magistrală / Arterial
- Colectoare / Collector
- Colectoare secundară / Minor collector
- Locală / Local
- Pietonală / Pedestrian street
- Reabilitare strazi/ Street network rehabilitation
- Modernizare strazi/ Street network modernization
- Pasaj pietonal / Pedestrian passage
- Reabilitare pasaj pietonal / Rehabilitation pedestrian passage
- Pod/ Pasaj rutier / Bridge/ Passage
- Reabilitare Pod/ Pasaj rutier / Rehabilitation Bridge/ Passage
- Sens unic / One way
- 4.1.1.1 Cod măsura proiect / Code measure project

**Planșa nr. 4A.I / Plan no. 4A.I
Etapă I (2016-2023)**

Ierarhizarea rețelei stradale rutiere la nivelul Municipiului Iași.

Hierarchisation of street network. Iași City





Legendă / Legend

Limită administrativă / Administrative limit

Rețea rutieră / Road network

- Drum național (DN) - 4 benzi / National Road - 4 lanes
- Drum național (DN) - 2 benzi / National Road - 2 lanes
- Centură / Bypass
- Drum județean și comunal / County and Local Road

Ierarhizare rețea stradală / Hierarchisation of street network

- Arteră magistrală / Arterial
- Colectoare / Collector
- Colectoare secundară / Minor collector
- Locală / Local
- Locală cu tramvai / Local street with tramway
- Strada deschisă doar pentru tramvai / Open street only for tramway
- Pietonală / Pedestrian street
- Sens unic / One way

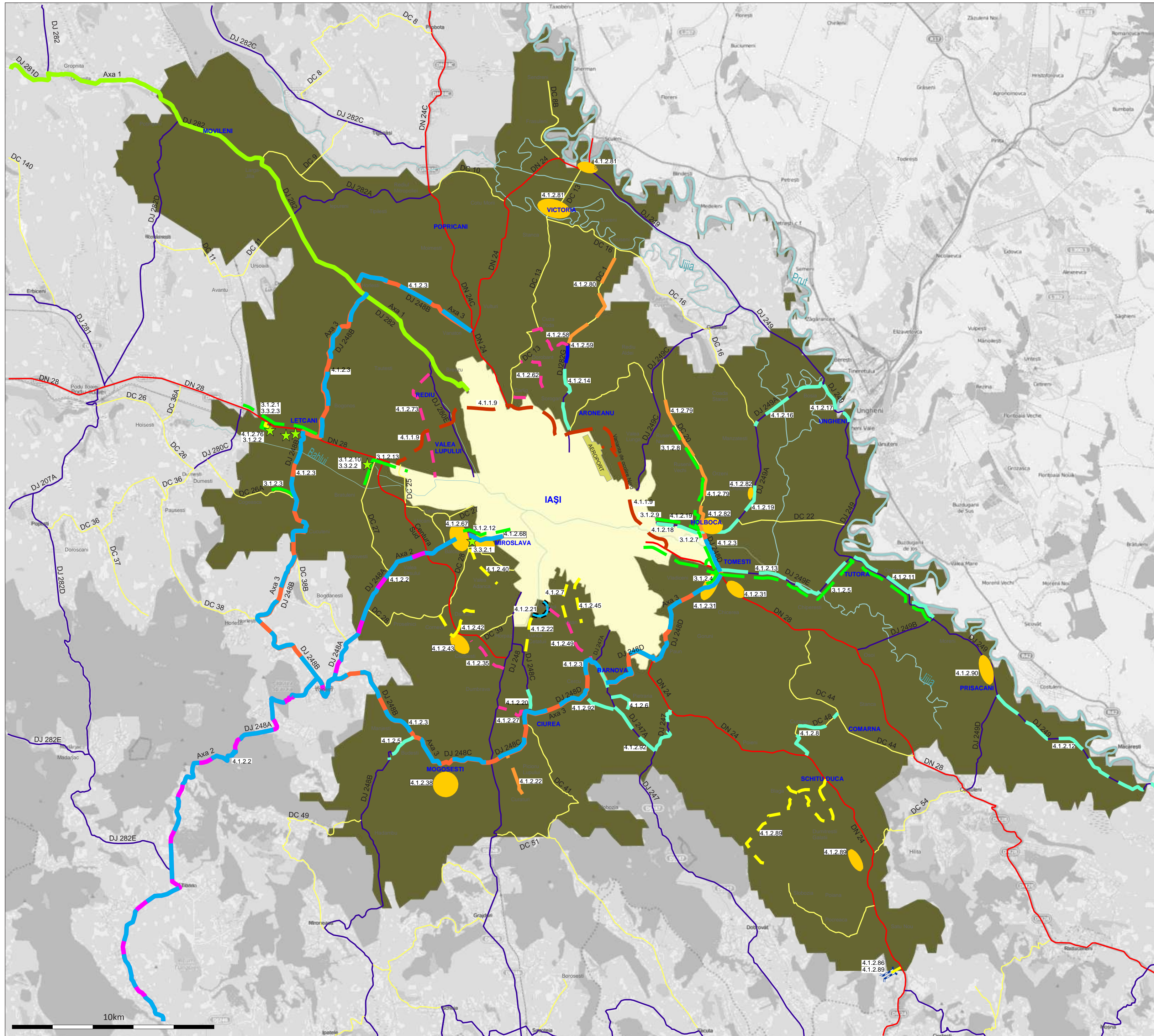
Propuneri/Proposals

- Varianta de ocolire Nord
- Arteră magistrală / Arterial
- Colectoare / Collector
- Colectoare secundară / Minor collector
- Locală / Local
- Pietonală / Pedestrian street
- Lărgire la 4 benzi / Widening to 4 lanes
- Reabilitare strazi/ Street network rehabilitation
- Modernizare strazi/ Street network modernization
- Pasaj pietonal / Pedestrian passage
- Reabilitare pasaj pietonal / Rehabilitation pedestrian passage
- Pod/ Pasaj rutier / Bridge/ Passage
- Reabilitare Pod/ Pasaj rutier / Rehabilitation Bridge/ Passage
- Sens unic / One way
- 4.1.1.10 Cod măsura proiect / Code measure project

**Planșa nr. 4A.II / Plan no. 4A.II
Etapa II (2024-2030)**

Ierarhizarea rețelei stradale rutiere la nivelul Municipiului Iași.

Hierarchisation of street network. Iasi City



Legendă / Legend

- Pol de creștere / Growth pole
- Oraș / City

- Retea rutieră / Road network**
- Drum Național / National Road
- Drum Județean / County road
- Drum Comunal / Local Road

- Propuneri / Proposals**
- Reabilitare / Modernizare CJ - Axe prioritare
- Reabilitare / Modernizare Masterplan CJ
- Reabilitare / Modernizare DJ
- Reabilitare / Modernizare DC
- Reabilitare / Modernizare drum de legătură
- Reabilitare / Modernizare - străzi, drumuri, accese,
- Amenajare trotuare / Landscaping sidewalks
- Lărgire - reabilitare drum de legatura /
- Drum de legătură / Connection road
- Rute pentru biciclete / Bicycle paths
- Parcare biciclete / Bike parking
- Centura Nord
- Pod / Bridge
- Reabilitare și modernizare infrastructură intrajudețeană axe prioritare / Rehabilitation and upgrading-county infrastructure priority
- 4.1.2.11 Cod măsura proiect / Code measure project

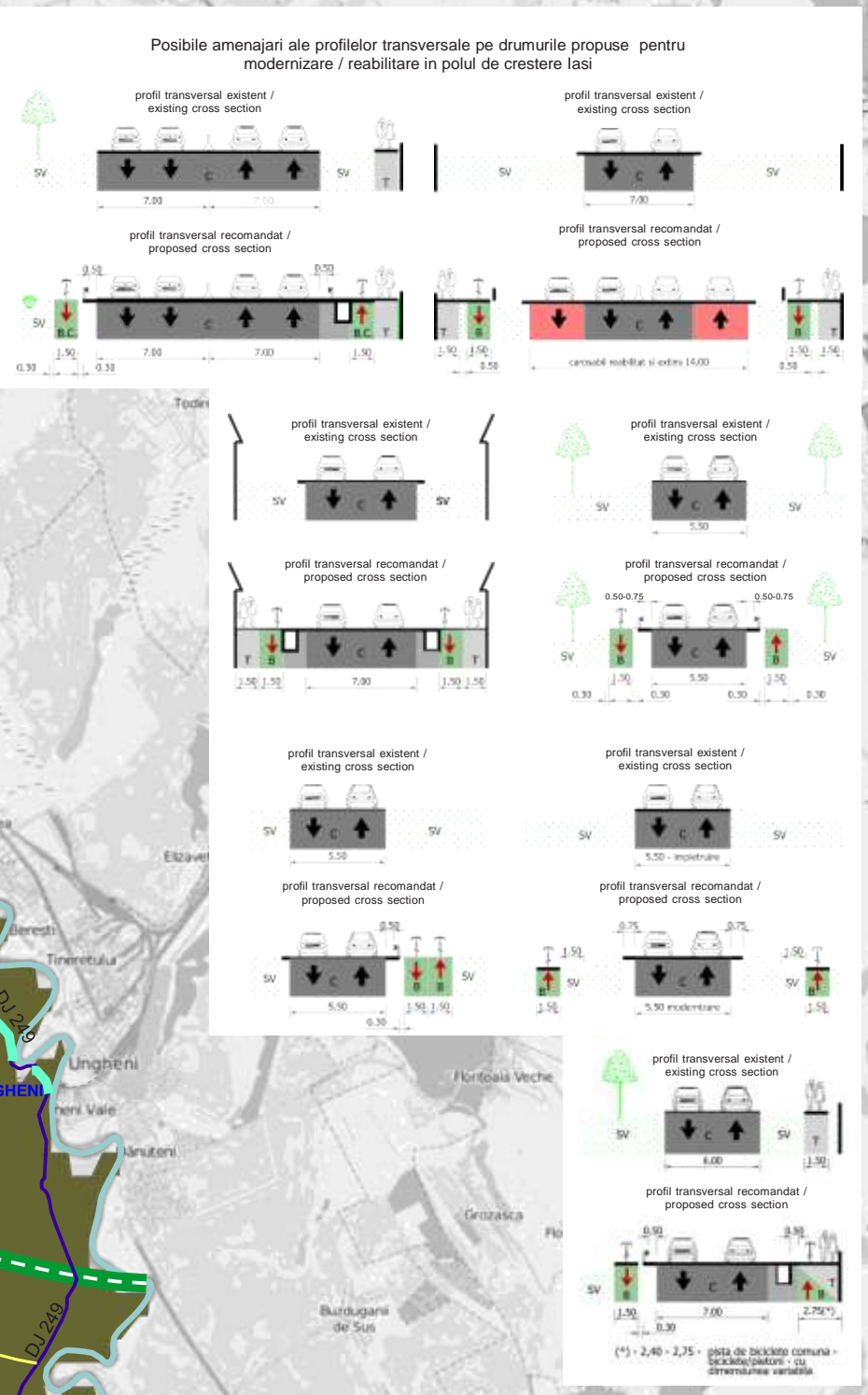
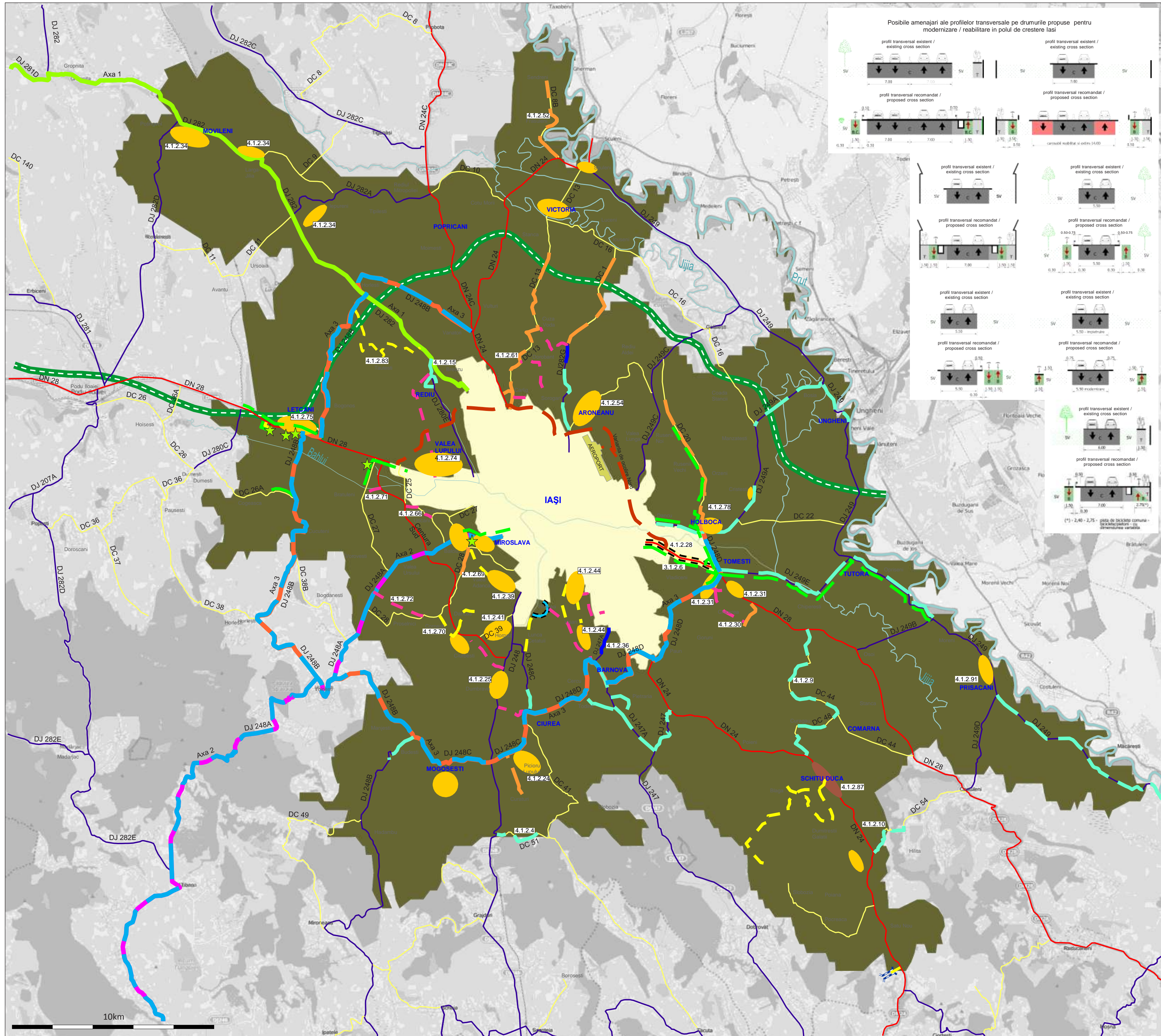
NOTĂ :
 Drumurile noi propuse **sunt orientative**, urmând să fie decise în urma studiilor de fezabilitate.

**Planșa nr. 4B.I / Plan no. 4B.I
 Etapa I (2016-2023)**

Propuneri.
 Optimizare rețea existentă
 Polul de creștere Iași

Proposals.
 Optimisation the existing network
 Iași Growth Pole





Legendă / Legend

- Pol de creștere / Growth pole
- Oraș / City

Retea rutieră / Road network

- Autostrada / Motorway
- Drum Național / National Road
- Drum Județean / County road
- Drum Comunal / Local Road

Propuneri / Proposals

- Reabilitare / Modernizare CJ - Axe prioritare
- Reabilitare / Modernizare Masterplan CJ
- Reabilitare / Modernizare DJ
- Reabilitare / Modernizare DC
- Reabilitare / Modernizare drum de legătură
- Reabilitare / Modernizare - străzi, drumuri, accese
- Amenajare trotuare / Landscaping sidewalks
- Lărgire la 4 benzi / Widening to 4 lanes
- Lărgire - reabilitare drum de legatura /
- Drum de legătură / Connection road
- Rute pentru biciclete / Bicycle paths
- Parcare biciclete / Bike parking
- Centura Nord
- Pod / Bridge
- Reabilitare și modernizare infrastructură intrajudețeană axe prioritare / Rehabilitation and upgrading-county infrastructure priority

4.1.2.11 Cod măsura proiect / Code measure project

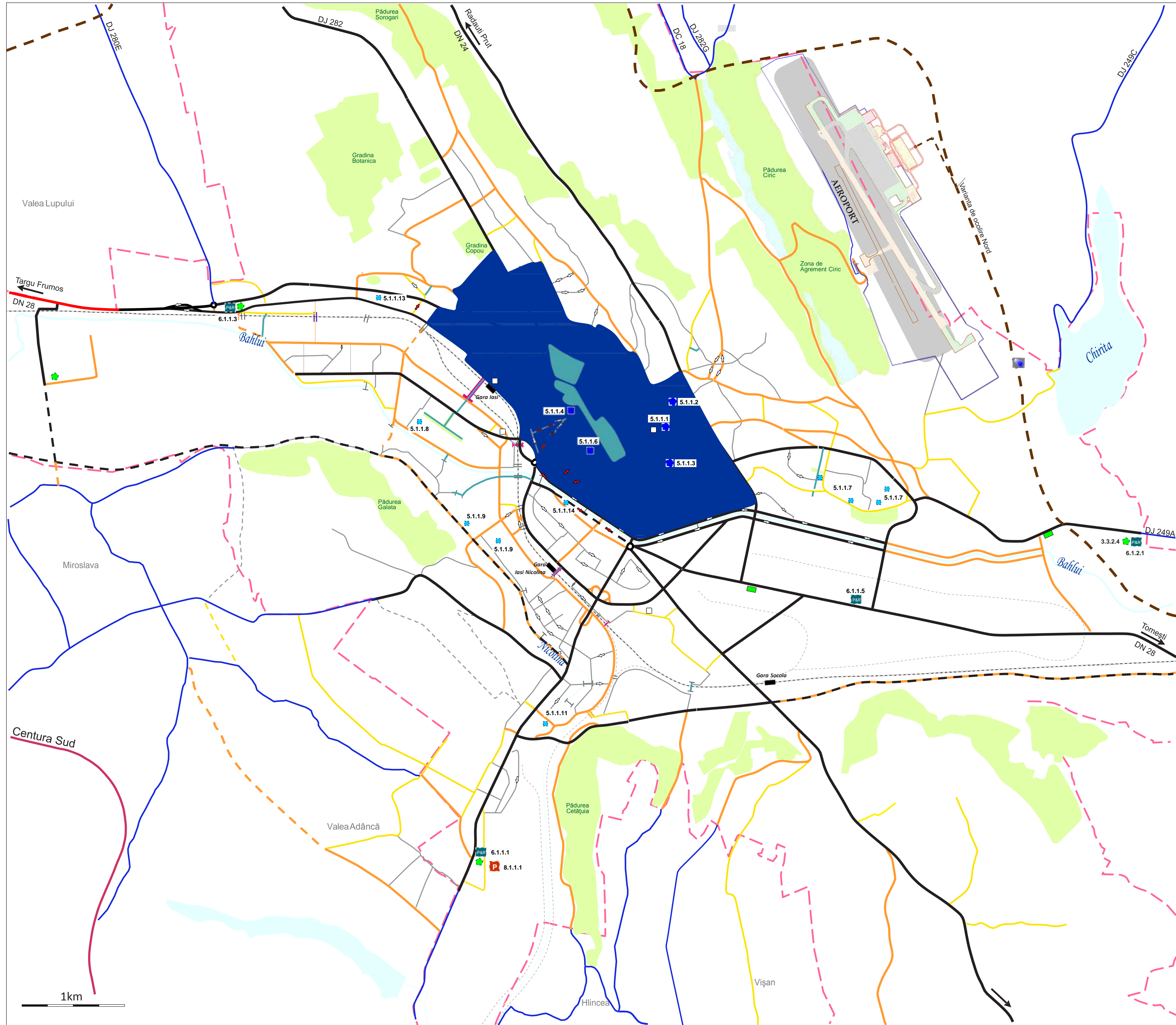
NOTĂ :
 Drumurile noi propuse sunt orientative, urmând să fie decise în urma studiilor de fezabilitate.

Planșa nr. 4B.II / Plan no. 4B.II
Etapa II (2024-2030)

Propuneri.
 Optimizare rețea existentă
 Polul de creștere Iași

Proposals.
 Optimizing the existing network
 Iași Growth Pole





Legendă / Legend

- Limită administrativă / Administrative limit
- Rețea rutieră / Road network**
 - Drum național (DN) - 4 benzi / National Road - 4 lanes
 - Drum național (DN) - 2 benzi / National Road - 2 lanes
 - Centură / Bypass
 - Drum județean și comunal / County and Local Road
- Ierarhizare rețea stradală / Hierarchisation of street network**
 - Arteră magistrală / Arterial
 - Colectoare / Collector
 - Colectoare secundară / Minor collector
 - Locală / Local
 - Pietonală / Pedestrian
 - Sens unic / One way
 - Parcare autovehicule pentru transport public de marfă, inclusiv în tranzit / Parking for goods vehicles
 - Stație pentru autovehicule pentru transport public de mărfuri de mică capacitate (autoutilitare, furgonete) / Stop points for vans
 - Gara/ Railway station
- Propuneri / Proposals**
 - Rețea stradală nouă / Street network
 - Sens unic / One way
 - Pasaj pietonal / Pedestrian passage
- Parcări - Propuneri / Parking - Proposals**
 - Zona pietonală/ Pedestrian zone
 - Zona 0 de parcare/ Zone parking 0
 - Zona 1 de parcare/ Zone parking 1
 - Parcare biciclete/ Bike parking
 - Bike & Ride
 - Parcări colective rezidențiale/ Residential parking
 - Parcări colective în zona centrală/ Parking in the central area
 - Park & Ride
 - Stație nouă pentru autovehicule pentru transport public de mărfuri de mică capacitate (autoutilitare, furgonete) / New stop points for vans
 - Parcare vehicule marfă în zona centrală/ Freight parking in central area
 - Parcare vehicule marfă/ Freight Parking
- Cod măsură/proiect / Code measure/project**
 - 3.3.1.4-10 Bike&Ride propuneri/ Bike&Ride proposals
 - 3.3.2.1 Bike&Ride proposals
 - 5.1.1-14 Parcări colective/ Multilevel parking
 - 5.2.1.1 Politică de parcare zona centrala/ Central area parking policy
 - 6.1.1-6 Park&Ride propuneri/ Park&Ride proposals
 - 6.1.2.1 Park&Ride proposals
 - 8.1.1-6 Parcare vehicule de marfa/ Freight parking
 - 8.1.2.1 Freight parking

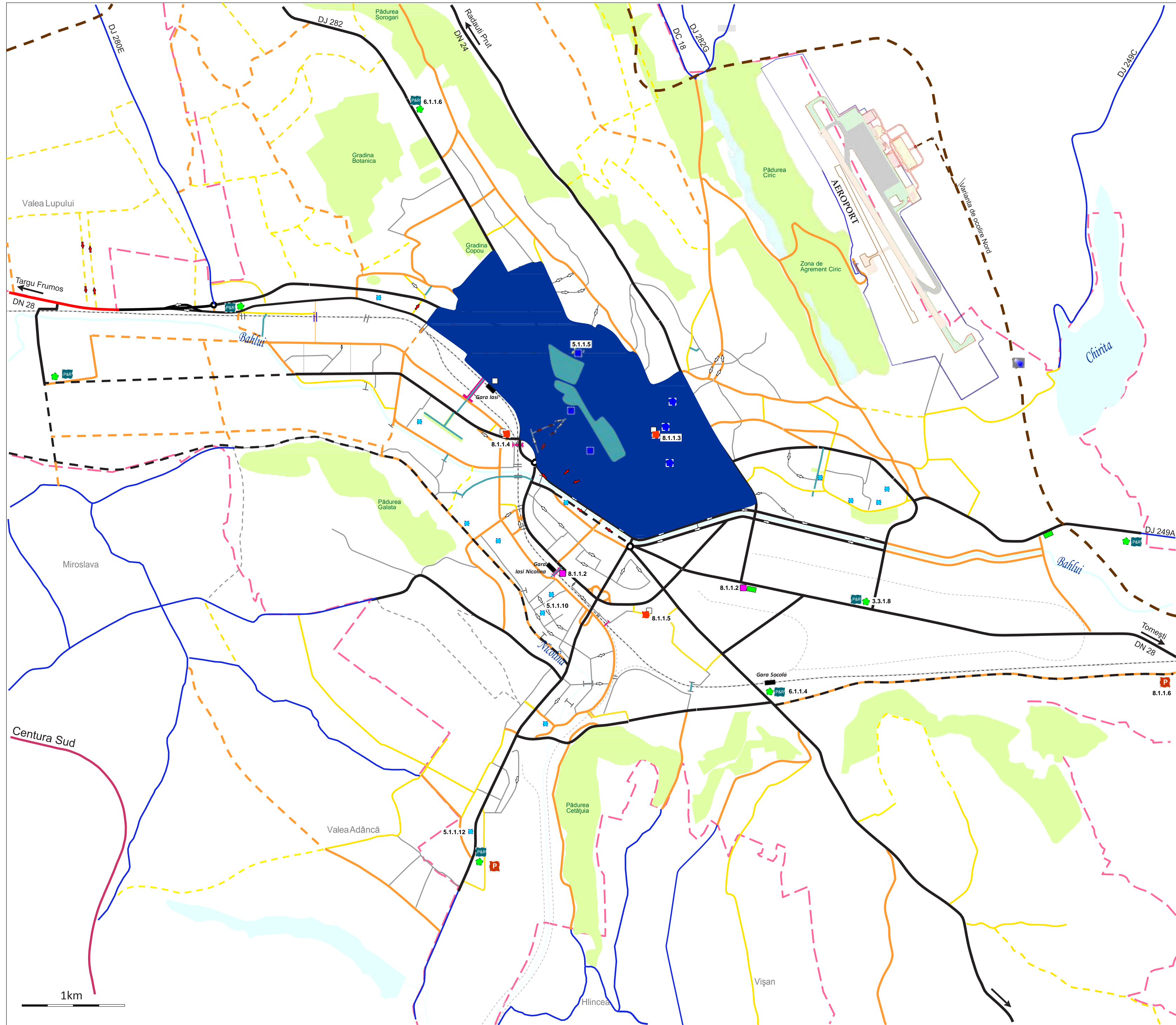
NOTĂ :
 Locațiile parcarilor, P&R, B&R sunt orientative, urmând să fie decise în urma studiilor de fezabilitate.

**Planșa nr. 5A.I / Plan no. 5A.I
 Etapa I (2016-2023)**

Parcări. Propuneri.
 Municipiul Iași

Parking. Proposals.
 Iași City

1km



Legendă / Legend

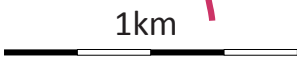
- Limită administrativă / Administrative limit
- Rețea rutieră / Road network**
 - Drum național (DN) - 4 benzi / National Road - 4 lanes
 - Drum național (DN) - 2 benzi / National Road - 2 lanes
 - Centură / Bypass
 - Drum județean și comunal / County and Local Road
- Ierarhizare rețea stradală / Hierarchisation of street network**
 - Arteră magistrală / Arterial
 - Colectoare / Collector
 - Colectoare secundară / Minor collector
 - Locală / Local
 - Pietonală / Pedestrian
 - Sens unic / One way
 - Parcare autovehicule pentru transport public de marfă, inclusiv în tranzit / Parking for goods vehicles
 - Stație pentru autovehicule pentru transport public de mărfuri de mică capacitate (autoutilitare, furgonete) / Stop points for vans
 - Gara / Railway station
- Propuneri / Proposals**
 - Rețea stradală nouă / Street network
 - Sens unic / One way
 - Pasaj pietonal / Pedestrian passage
- Parcări - Propuneri / Parking - Proposals**
 - Zona pietonală / Pedestrian zone
 - Zona 0 de parcare / Zone parking 0
 - Zona 1 de parcare / Zone parking 1
 - Parcare biciclete / Bike parking
 - Bike & Ride
 - Parcări colective rezidențiale / Residential parking
 - Parcări colective în zona centrală / Parking in the central area
 - Park & Ride
 - Stație nouă pentru autovehicule pentru transport public de mărfuri de mică capacitate (autoutilitare, furgonete) / New stop points for vans
 - Parcare vehicule marfă în zona centrală / Freight parking in central area
 - Parcare vehicule marfă / Freight Parking
- Cod măsură/proiect / Code measure/project**
 - 3.3.1.4-10 / 3.3.2.1 Bike&Ride propuneri / Bike&Ride proposals
 - 5.1.1.1-14 Parcări colective / Multilevel parking
 - 5.2.1.1 Politică de parcare zona centrală / Central area parking policy
 - 6.1.1.1-6 / 6.1.2.1 Park&Ride propuneri / Park&Ride proposals
 - 8.1.1.1-6 / 8.1.2.1 Parcare vehicule de marfă / Freight parking

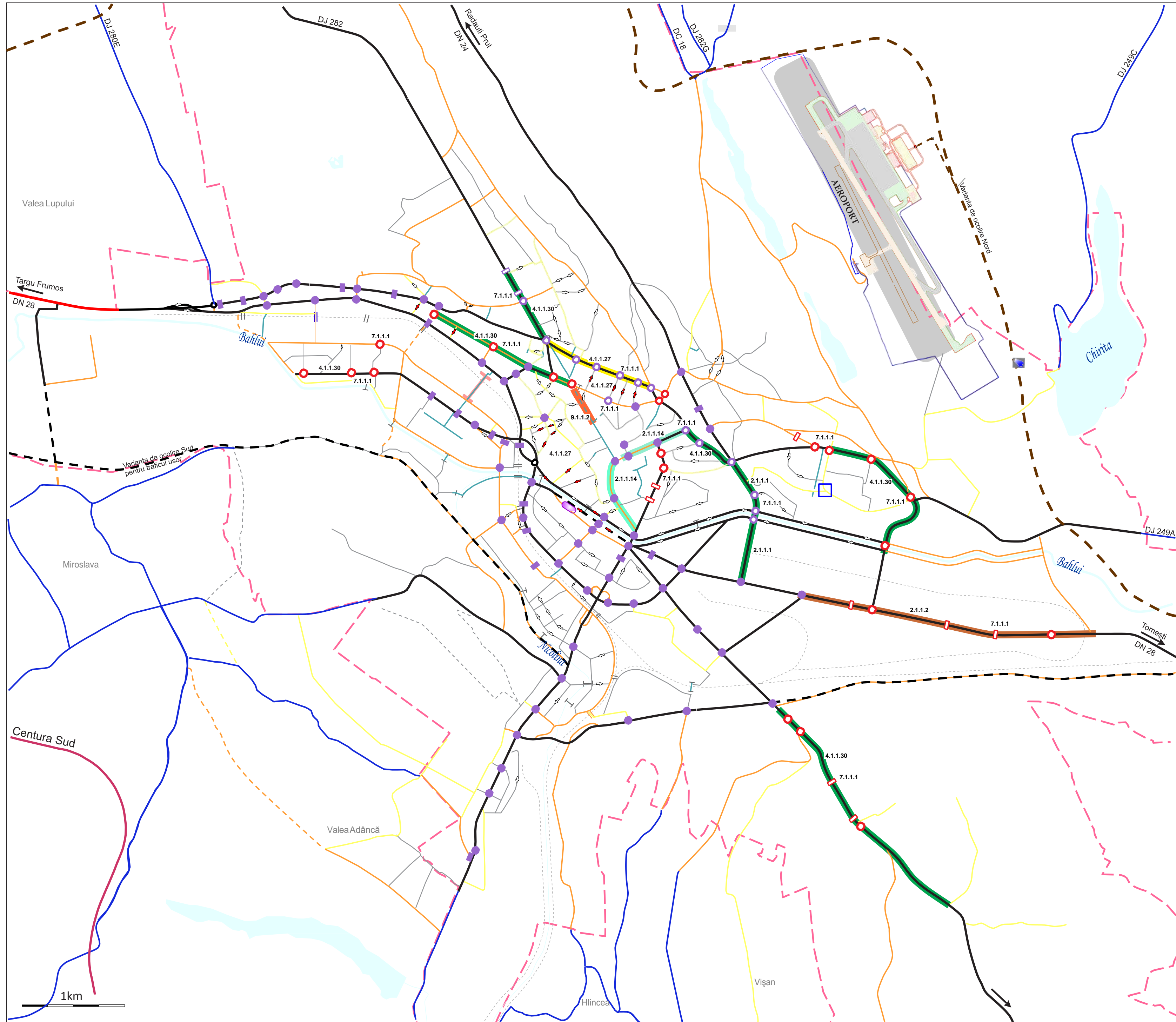
NOTĂ :
 Locațiile parcarilor, P&R, B&R sunt orientative, urmând să fie decise în urma studiilor de fezabilitate.

**Planșa nr. 5A.II / Plan no. 5A.II
 Etapa II (2024-2030)**

Parcări. Propuneri.
 Municipiul Iași

Parking. Proposals.
 Iași City





Legendă / Legend

Limită administrativă / Administrative limit

Rețea rutieră / Road network

- Drum național (DN) - 4 benzi / National Road - 4 lanes
- Drum național (DN) - 2 benzi / National Road - 2 lanes
- Centură / Bypass
- Drum județean și comunal / County and Local Road

Ierarhizare rețea stradală / Hierarchisation of street network

- Arteră magistrală / Arterial
- Colectoare / Collector
- Colectoare secundară / Minor collector
- Locală / Local
- Pietonală / Pedestrian
- Sens unic / One way

Propuneri / Proposals

- Rețea stradală nouă / Street network
- Sens unic / One way
- Pasaj pietonal / Pedestrian passage

Intersecții / Junctions

Situația existentă / Current situation

- Intersecții semaforizate existente / Actual signalized junctions
- Treceri pietoni semaforizate / Signalized pedestrian crossings
- Centru telesupraveghere / Traffic monitoring

Propuneri / Proposals

- Reechipare semafoare existente / Re-equipment of existing traffic light
- Propunere semaforizare intersecții / Future signalized junctions
- Propunere semaforizare treceri de pietoni / Future signalized pedestrian crossing
- Exemplu pentru reorganizarea circulației / Example rearrange the traffic
- Intersecție cu sens giratoriu / Traffic roundabout

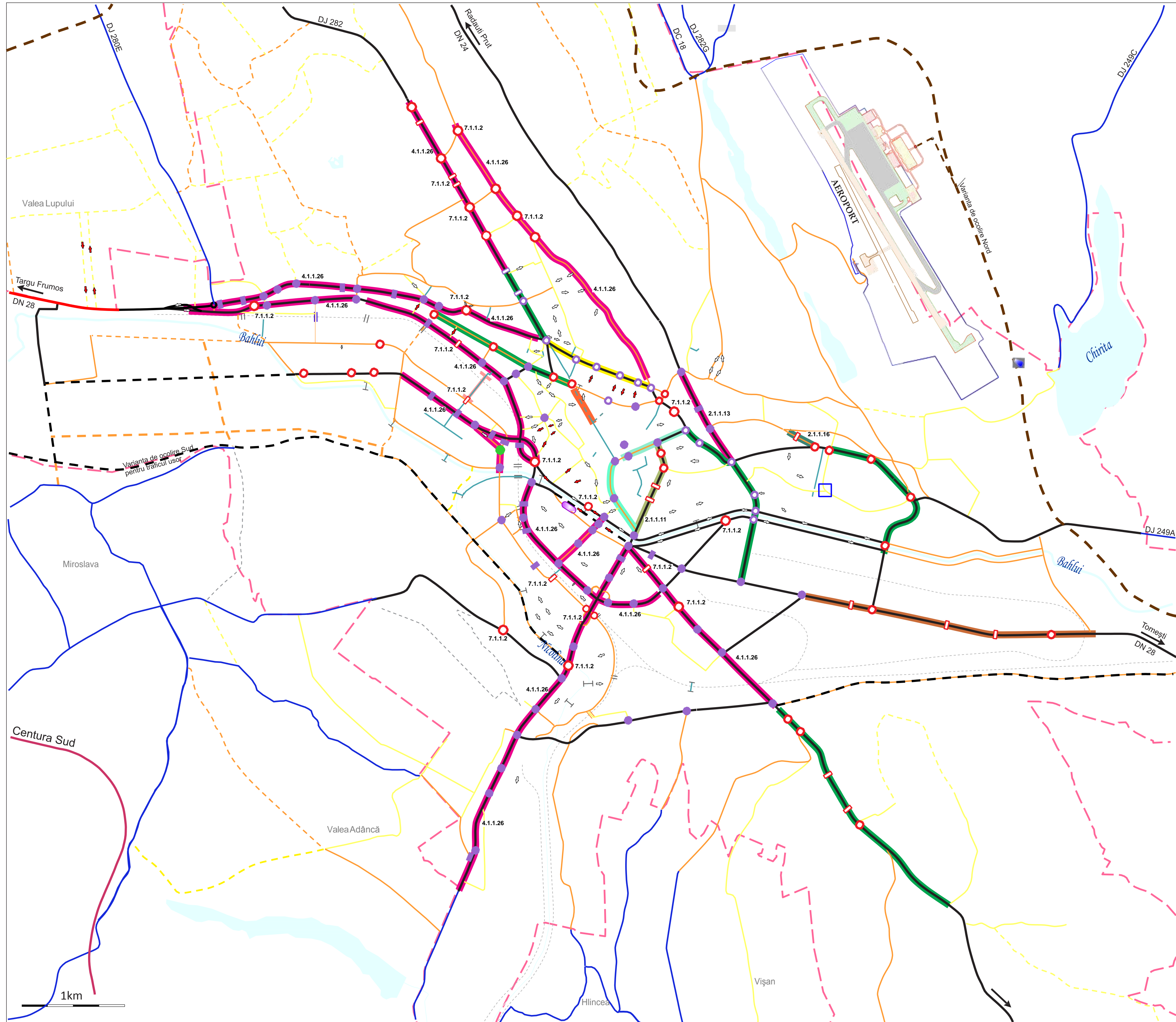
Cod măsură/proiect / Code measure/project

- 4.1.1.30 Reorganizarea circulației pe axa - propunere / Traffic reorganization on street (axis) - proposal
- 7.1.1.1 Extinderea sistemului de management - propunere / Extension of traffic management system - proposal

Planșa nr. 7A.I / Plan no. 7A.I
Etapa I (2016-2023)

ITS. Optimizare rețea stradală.
Propuneri.
Municipiul Iași

ITS proposals.
Optimisation of road usage.
Iași City



Legendă / Legend

Limită administrativă / Administrative limit

Rețea rutieră / Road network

- Drum național (DN) - 4 benzi / National Road - 4 lanes
- Drum național (DN) - 2 benzi / National Road - 2 lanes
- Centură / Bypass
- Drum județean și comunal / County and Local Road

Ierarhizare rețea stradală / Hierarchisation of street network

- Arteră magistrală / Arterial
- Colectoare / Collector
- Colectoare secundară / Minor collector
- Locală / Local
- Pietonală / Pedestrian
- Sens unic / One way

Propuneri / Proposals

- Rețea stradală nouă / Street network
- Sens unic / One way
- Pasaj pietonal / Pedestrian passage

Intersecții / Junctions

Situația existentă / Current situation

- Intersecții semaforizate existente / Actual signalized junctions
- Treceri pietoni semaforizate / Signalized pedestrian crossings
- Centru telesupraveghere / Traffic monitoring

Propuneri / Proposals

- Reechipare semafoare existente / Re-equipment of existing traffic light
- Propunere semaforizare intersecții / Future signalized junctions
- Propunere semaforizare treceri de pietoni / Future signalized pedestrian crossing
- Exemplu pentru reorganizarea circulației / Example rearrange the traffic
- Intersecție cu sens giratoriu / Traffic roundabout

Cod măsură/proiect / Code measure/project

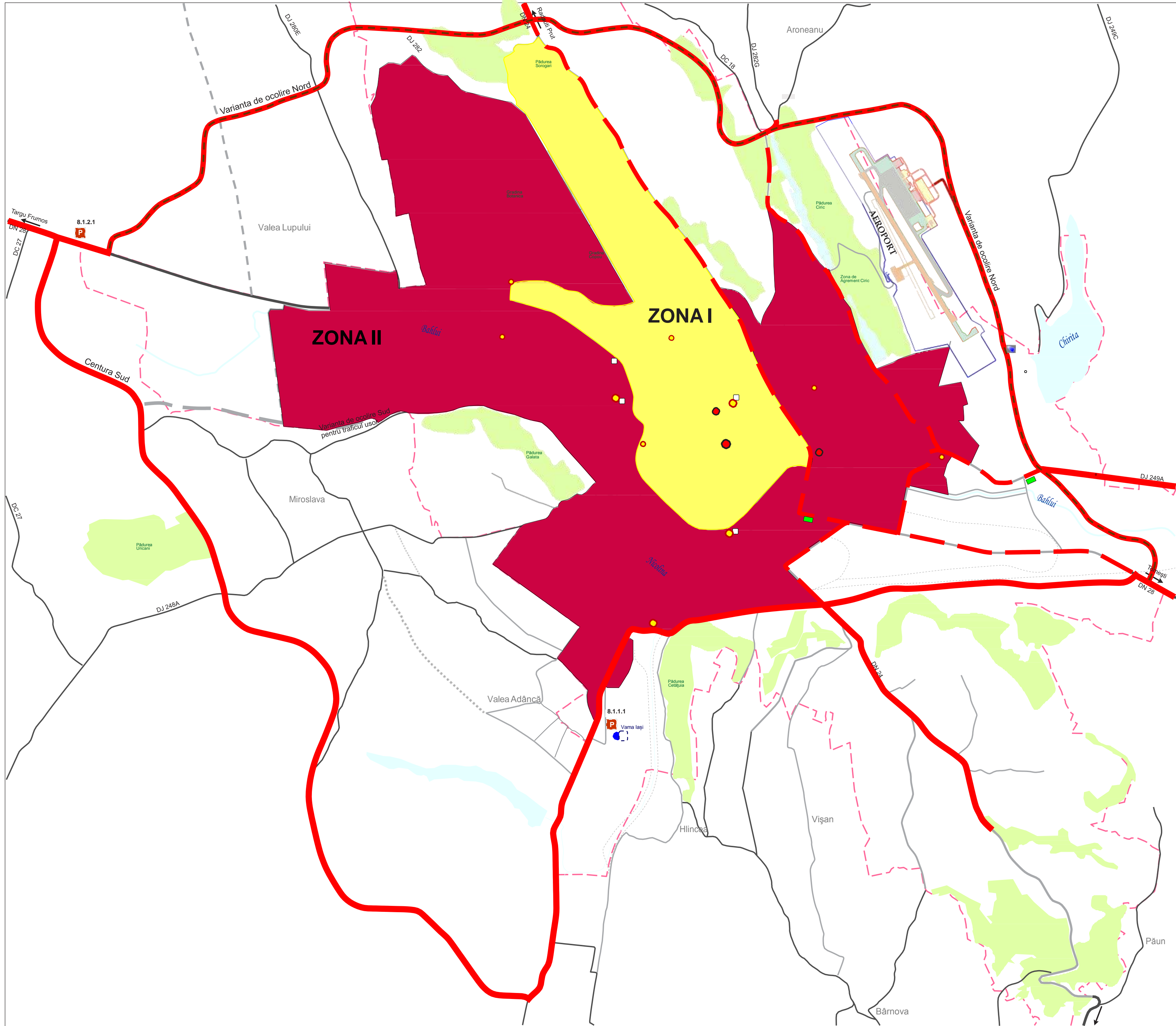
- 4.1.1.26 Reorganizarea circulației pe axa - propunere / Traffic reorganization on street (axis) - proposal
- 7.1.1.2 Extinderea sistemului de management - propunere / Extension of traffic management system - proposal

Planșa nr. 7A.II / Plan no. 7A.II
Etapa I (2024-2030)

ITS. Optimizare rețea stradală.
Propuneri.
Municipiul Iași

ITS proposals.
Optimisation of road usage.
Iași City

1km



Legendă / Legend

Limită administrativă / Administrative limit

Rețea rutieră / Road network

- Rețea rutieră / Road network
- Rețea stradală / Street network
- Centură / Bypass
- Pietonală / Pedestrian

Puncte de interes / Point of Interest

- Piața / Market
- Centru comercial de tip mall/ Shopping Facility -Malls
- Parc științific și tehnologic/ Science and technology park
- Vama Iași / Iași Customs
- Parcare autovehicule pentru transport public de marfă, inclusiv în tranzit / Parking for goods vehicles
- Stație pentru autovehicule pentru transport public de mărfuri de mică capacitate (autoutilitare, furgonete) / Stop points for vans

Propuneri / Proposals

Rețea stradală/ rutieră / Street/ road network

Zone acces transport marfă - Propuneri / Freight Zoning - Proposals

- Trasee de tranzit pentru vehiculele de peste 3,5 to / Transit routes for freight vehicles >3.5to
- Trasee de tranzit pentru vehiculele de peste 3,5 to până la apariția variantei de ocolire Nord

Zona I - Permisă cu taxă autovehiculelor >3,5 to / Zone I - Permitted access with toll for vehicles >3.5to

Zona II - Permisă cu taxă autovehiculelor >3,5 to / Zone II - Permitted access with toll for vehicles >3.5to

Parcare vehicule marfă / Freight Parking

Parcare vehicule marfă în zona centrală / Freight parking in central area

Desființare stație pentru autovehicule pentru transport public de mărfuri de mică capacitate (autoutilitare, furgonete) / Stop points for vans to be closed

Desființare parcare autovehicule pentru transport public de marfă, inclusiv în tranzit / Parking for goods vehicles to be closed

8.1.1.1 Cod măsura proiect / Code measure project

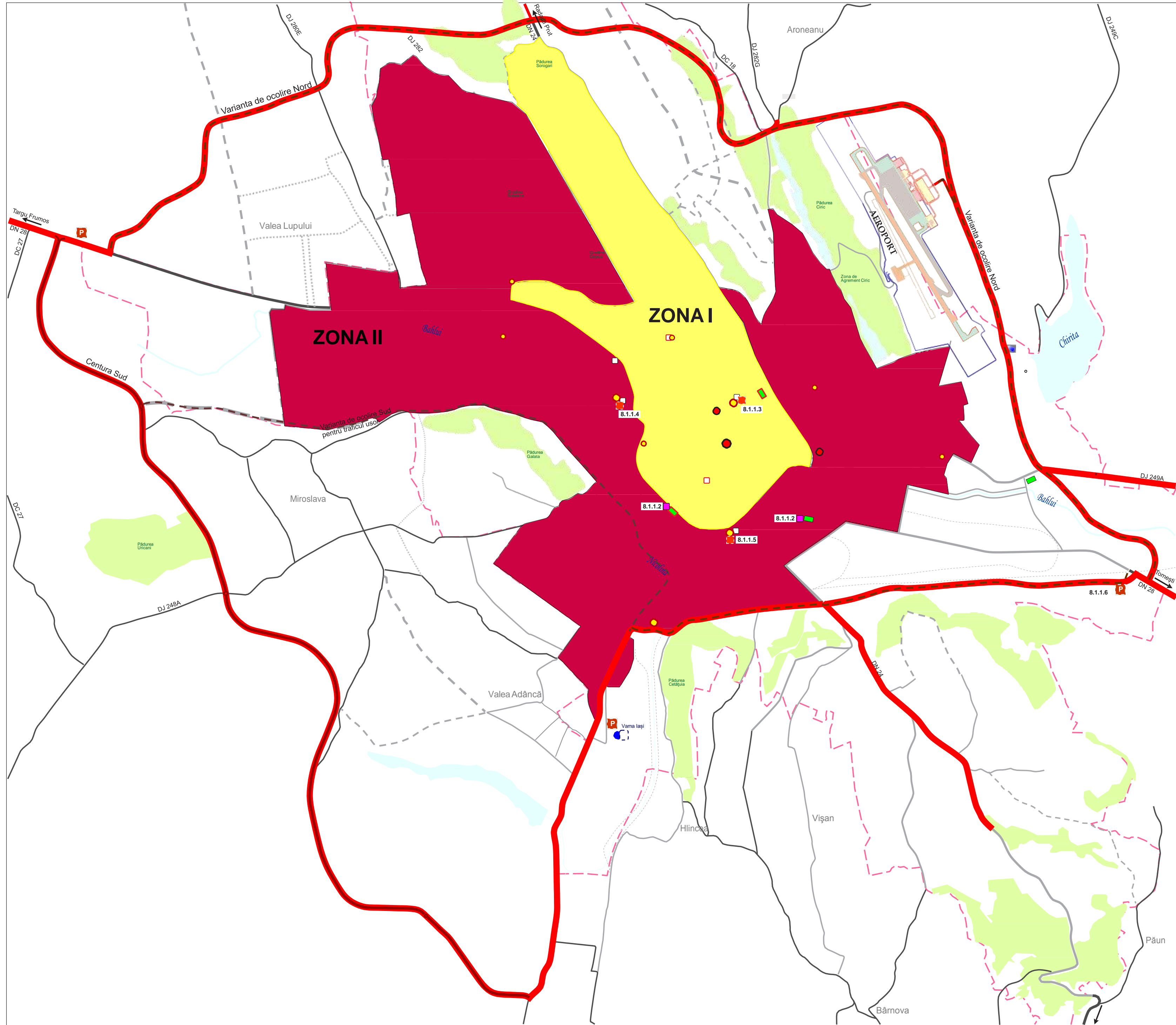
Cod regulament vehicule de marfă / Freight traffic policy code

NOTĂ:
Drumurile noi propuse și locațiile parcărilor sunt orientative, urmând să fie decise în urma studiilor de fezabilitate.

**Planșa nr. 8A.I / Plan no. 8A.I
Etapa I (2016-2023)**

Facilități pentru vehiculele de mărfuri.
Propuneri.
Municipiul Iași

Freight routes and facilities.
Proposals.
Iasi City



Legendă / Legend

Limită administrativă / Administrative limit

Rețea rutieră / Road network

- Rețea rutieră / Road network
- Rețea stradală / Street network
- Centură / Bypass
- Pietonală / Pedestrian

Puncte de interes / Point of Interest

- Piața / Market
- Centru comercial de tip mall/ Shopping Facility -Malls
- Parc științific și tehnologic/ Science and technology park
- Vama Iași / Iași Customs
- Parcare autovehicule pentru transport public de marfă, inclusiv în tranzit / Parking for goods vehicles
- Stație pentru autovehicule pentru transport public de mărfuri de mică capacitate (autoutilitare, furgonete) / Stop points for vans

Propuneri / Proposals

Rețea stradală/ rutieră / Street/ road network

Zone acces transport marfă - Propuneri / Freight Zoning - Proposals

- Trasee de tranzit pentru vehiculele de peste 3,5 to / Transit routes for freight vehicles >3.5to
- Zona I - Permisă cu taxă autovehiculelor >3,5 to / Zone I - Permitted access with toll for vehicles >3.5to
- Zona II - Permisă cu taxă autovehiculelor >3,5 to / Zone II - Permitted access with toll for vehicles >3.5to

- Parcare vehicule marfă / Freight Parking
- Parcare vehicule marfă în zona centrală / Freight parking in central area
- Desființare stație pentru autovehicule pentru transport public de mărfuri de mică capacitate (autoutilitare, furgonete) / Stop points for vans to be closed
- Desființare parcare autovehicule pentru transport public de marfă, inclusiv în tranzit / Parking for goods vehicles to be closed

8.1.1.1 Cod măsura proiect / Code measure project

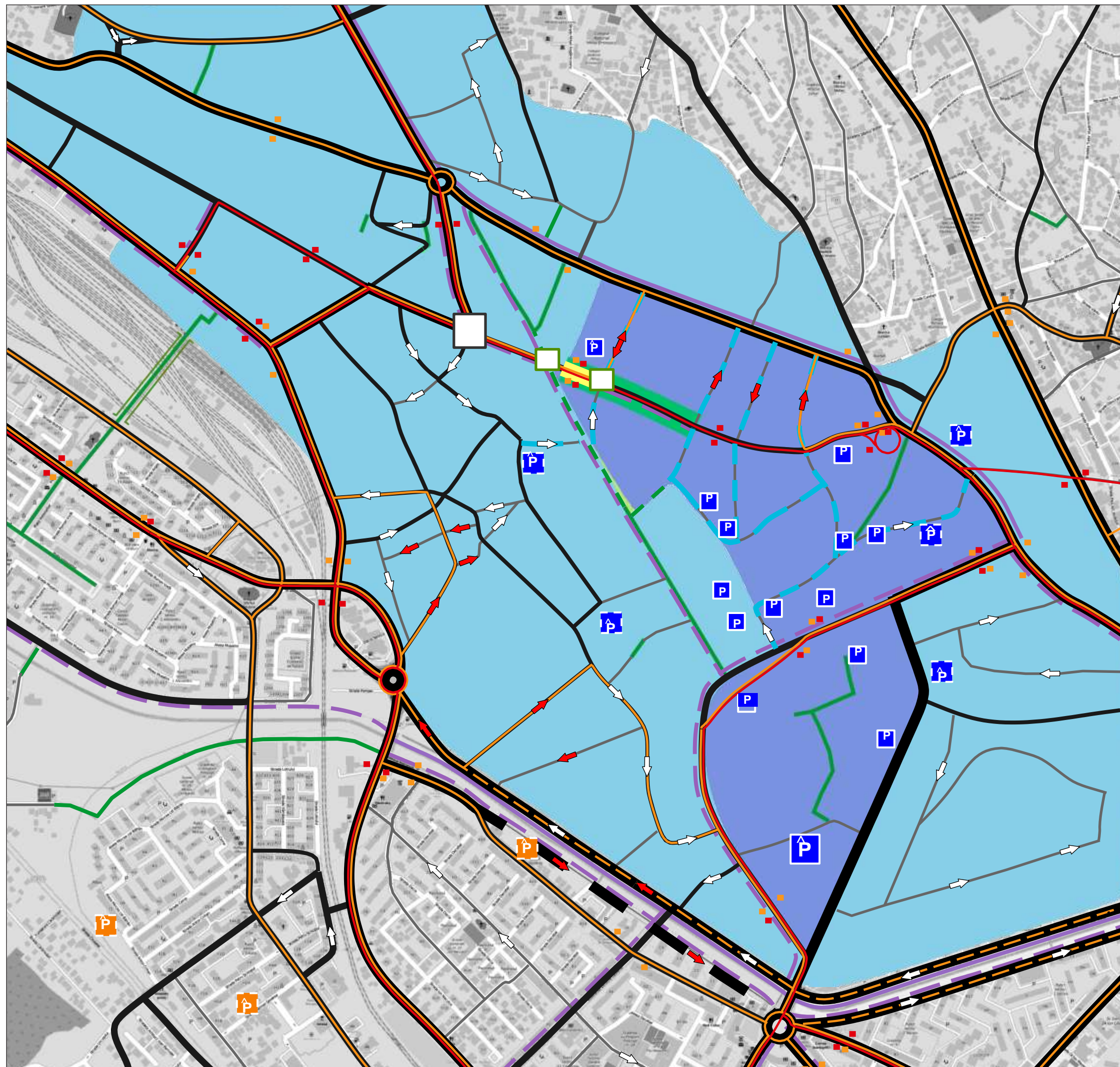
8.2.1.1 Cod regulament vehicule de marfă / Freight traffic policy code

NOTĂ :
Drumurile noi propuse și locațiile parcarilor **sunt orientative**, urmând să fie decise în urma studiilor de fezabilitate.

Planșa nr. 8A.II / Plan no. 8A.II
Etapa II (2024-2030)

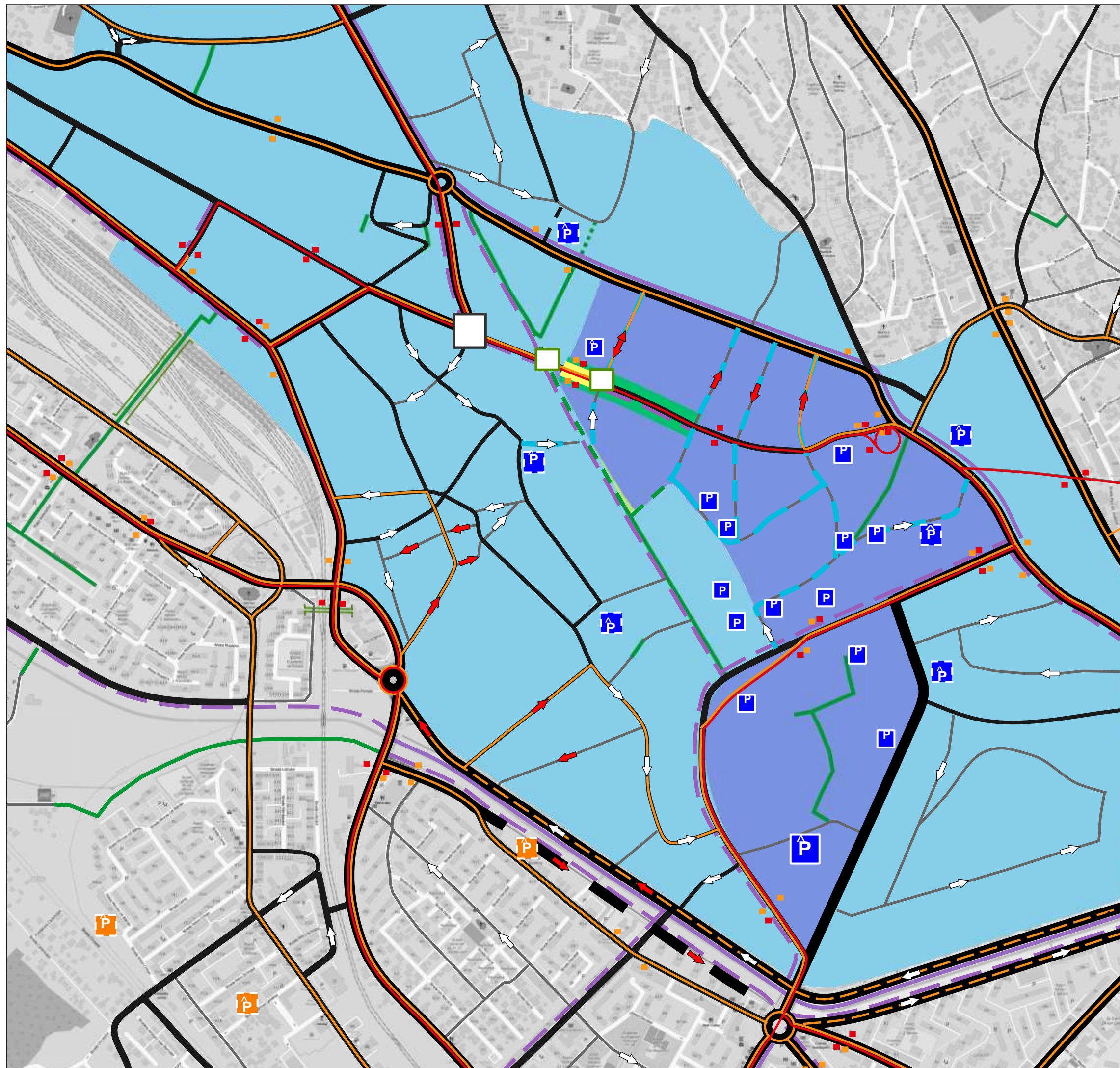
Facilități pentru vehiculele de mărfuri.
Propuneri.
Municipiul Iași

Freight routes and facilities.
Proposals.
Iasi City



- ### Legenda
- Situație existentă / Current situation**
- Arteră magistrală / Arterial
 - Colectoare / Collector
 - Colectoare secundară / Minor collector
 - Locală / Local
 - Linie tramvai / Tramway line
 - Linie autobuz / Bus line
 - Stație tramvai/autobuz / Tram/bus station
 - Cuza Vodă (restricție viteză 10km/h) circulație permisă: tramvai + auto (riverani) / Cuza Voda (speed limit 10km/h) limited access: tram and local traffic only
 - Pietonal / Pedestrian
 - Pistă biciclete / Bicycle lanes
 - Parcare la sol / Parking lot
 - Parcare subterană / Underground parking
 - Sens unic / One way
- Propuneri / Proposals**
- Zonă pietonală / Pedestrian zone
 - Cuza Vodă - tramvai + pietonal / Cuza Voda - tram + pedestrian
 - Străzi partajate, restricție viteză (20-30km/h) / Shared space, speed limit (20-30km/h)
 - Pietonală / Pedestrian
 - Pistă biciclete / Bicycle lanes
 - Sens unic / One way
 - Zone parcare cu taxare diferențiată / Differentiated charging parking area
 - Parcare rezidențială (multietajată) / Residential multilevel parking
 - Parcare colectivă (multietajată) / Multilevel parking
 - Pasaj nou pietonal (gara Iași) / New pedestrian passage across CF (Iasi station)
 - Reorganizarea circulației în intersecție / Reorganize the traffic intersection
 - Reamenajare intersecție/piață / Reareng intersection/market

9.1.1.2 Etapa I (2016-2023)
Concept zona centrală.
Central area concept.



Legenda

Situație existentă / Current situation

- Arteră magistrală / Arterial
- Colectoare / Collector
- Colectoare secundară / Minor collector
- Locală / Local
- Linie tramvai / Tramway line
- Linie autobuz / Bus line
- Stație tramvai/autobuz / Tram/bus station
- Cuza Vodă (restricție viteză 10km/h) circulație permisă: tramvai + auto (riverani) / Cuza Voda (speed limit 10km/h) limited access: tram and local traffic only
- Pietonal / Pedestrian
- Pistă biciclete / Bicycle lanes
- Parcare la sol / Parking lot
- Parcare subterană / Underground parking
- Sens unic / One way

Propuneri / Proposals

- Zonă pietonală / Pedestrian zone
- Cuza Vodă - tramvai + pietonal / Cuza Voda - tram + pedestrian
- Străzi partajate, restricție viteză (20-30km/h) / Shared space, speed limit (20-30km/h)
- Colectoare secundară / Minor collector
- Pietonală / Pedestrian
- Pistă biciclete / Bicycle lanes
- Sens unic / One way
- Zone parcare cu taxare diferențiată / Differentiated charging parking area
- Parcare rezidențială (multietajată) / Residential multilevel parking
- Parcare colectivă (multietajată) / Multilevel parking
- Pasaj nou pietonal (gara Iași) / New pedestrian passage across CF (Iasi station)
- Reorganizarea circulației în intersecție / Reorganize the traffic intersection
- Reamenajare intersecție/piață / Rearrange intersection/market

9.1.1.4 Etapa II (2024-2030)
Concept zona centrală.
Central area concept.